

# Fluon®ETFE 接着グレード



## ■ 接着性フッ素樹脂とは？

- ・ フッ素樹脂本来の特性維持し、  
接着官能基を付与させたフッ素樹脂。
- ・ 他素材との積層によるフッ素樹脂機能の付与、  
コストダウン等のメリットが得られます。

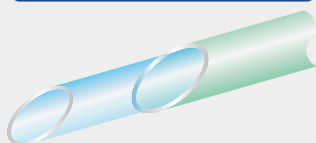
## ■ 特 長

- ・ 接着性フッ素樹脂を内層に使用する事により撥水撥油、  
耐薬品性が付与できます。
- ・ 他材料との相溶性が良好なためフッ素樹脂の機能を付与できます。
- ・ その他多層フィルムや金属コーティング等にも使用可能です。

### 接着性フッ素樹脂の成型方法と用途

#### 成形方法

押出多層チューブ



#### 用 途

食品用ホース

塗料用ホース

給湯器配管

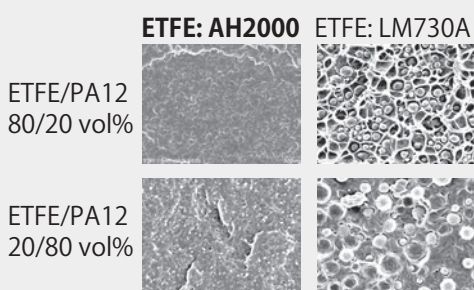
#### 機 能

非粘着性、低着香性

耐薬品性、撥水・撥油性、耐屈曲疲労性

耐熱性、耐次亜塩素酸性

#### ポリマーアロイ



#### ■ IZOD衝撃試験 ASTM D256 測定温度23℃

	ETFE/PA12				
	100/0	60/40	40/60	20/80	0/100
AH-2000	非破壊	非破壊	非破壊	非破壊	217.1
LM-730AP	非破壊	非破壊	142.0	108.3	217.1

※保証値ではなく代表値になります